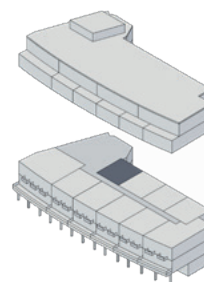


# Appartamento 01.1201

2.5 LOCALI



SCALA 1:100



Le planimetrie non sono vincolanti.  
Gli arredi sono puramente indicativi.  
E' riservato il diritto di apportare modifiche  
fino al completamento della costruzione.

<b>Piano</b>	2	<b>Pigione netta</b>	CHF 1'350.00
<b>Locali</b>	2.5	<b>Acconto spese</b>	CHF 160.00
<b>Superficie</b>	44m <sup>2</sup>	<b>Pigione lorda</b>	CHF 1'510.00
<b>Terrazza</b>	4m <sup>2</sup>		