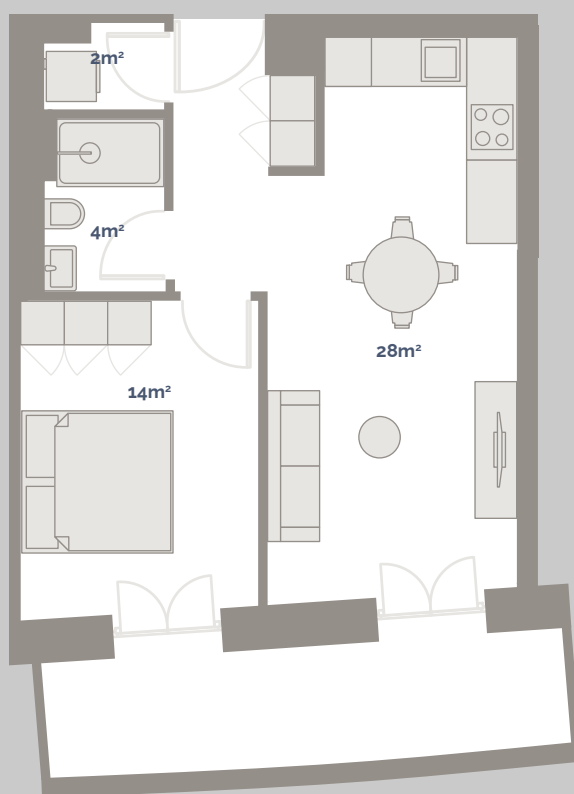
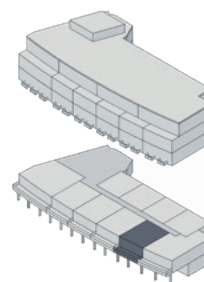


# Appartamento 01.1106

2.5 LOCALI



SCALA 1:100



Le planimetrie non sono vincolanti.  
Gli arredi sono puramente indicativi.  
E' riservato il diritto di apportare modifiche  
fino al completamento della costruzione.

<b>Piano</b>	<b>1</b>	<b>Pigione netta</b>	CHF 1'420.00
<b>Locali</b>	<b>2.5</b>	<b>Acconto spese</b>	CHF 170.00
<b>Superficie</b>	<b>47m<sup>2</sup></b>	<b>Pigione lorda</b>	CHF 1'590.00
<b>Terrazza</b>	<b>10m<sup>2</sup></b>		