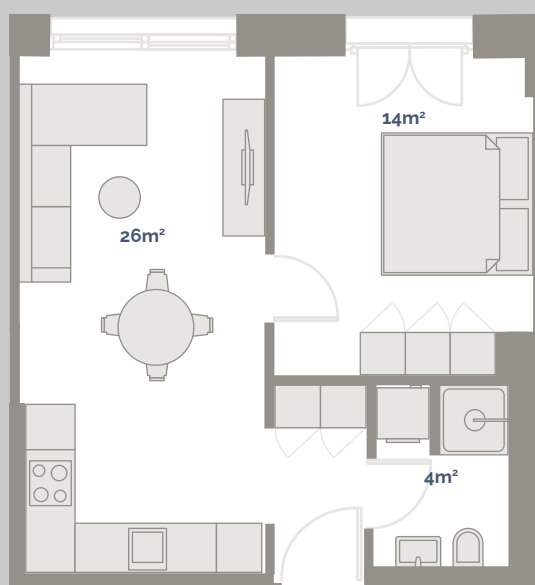
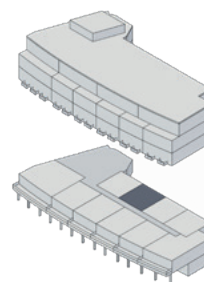


# Appartamento 01.1102

2.5 LOCALI



SCALA 1:100



Le planimetrie non sono vincolanti.  
Gli arredi sono puramente indicativi.  
E' riservato il diritto di apportare modifiche  
fino al completamento della costruzione.

<b>Piano</b>	1	<b>Pigione netta</b>	CHF 1'380.00
<b>Locali</b>	2.5	<b>Acconto spese</b>	CHF 160.00
<b>Superficie</b>	44m <sup>2</sup>	<b>Pigione lorda</b>	CHF 1'540.00